



Anwendung: 180 / Seite 1 von 2 / 03.03.2015

Kurbelwellen Simmering Montagevorrichtung Ford

Art.-Nr. 107 00 400

Werkzeug für die Montage der vordere Kurbelwellen- Öldichtung.

Die 2 Komponenten sind erforderlich, wenn die vordere Kurbelwellendichtung ausgetauscht und wenn die vordere Motorabdeckung (zum Beispiel zum Austausch der Nockenwellenkette) entfernt wird.

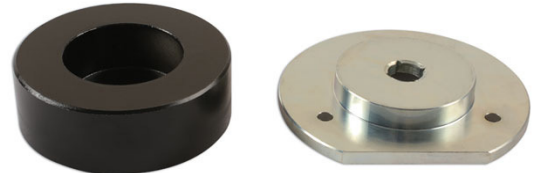
Das Dichtungsmontagewerkzeug wird zum Herausdrehen der alten und zum Hineindreihen der neuen Dichtung benutzt.

Die vordere Abdeckung besitzt keine Passstifte.

OEM-Werkzeug 303-682 Ausrichtwerkzeug vordere Abdeckung

OEM-Werkzeug 303 679A Montagewerkzeug für vordere Dichtung

und Demontagewerkzeug für die Abdeckung des Treibstoffpumpenritzels

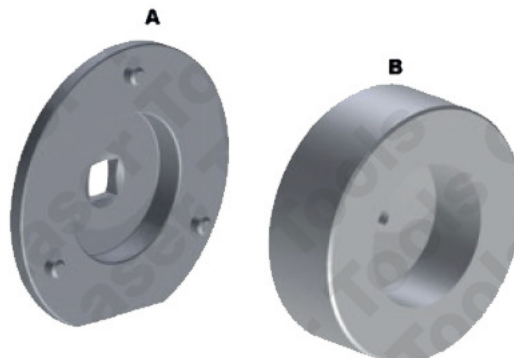


Bei fehlerhafter Ausrichtung tritt sehr schnell ein Defekt der Kurbelwellendichtung ein. Das Ausrichtungswerkzeug wird zum Ausrichten der Abdeckung benutzt zusätzlich erforderlich Kurbelwellen Gegenhalter Ford Duratorq / Duratec

Transit, Ranger und Mondeo.

Puma Motoren 2,0/2,2/2,4/3,2 Ford TDCi Duratorq

	OEM-Kennziffer	Beschreibung
A	303-679A	Demontage- und Montagewerkzeug für die vordere Kurbelwellendichtung und die Abdeckung des Treibstoffpumpenritzels.
B	303-682	Ausrichtwerkzeug für vordere Motorabdeckung



EINLEITUNG

Unsere Produkte sind für die ordnungsgemäße und sorgfältige Verwendung konzipiert. Bei unsachgemäßer Verwendung macht erlischt die Garantie. Falls zutreffend dienen die Anwendungsdatenbank und alle bereitgestellten Anweisungen als allgemeine Anleitungen zur Verwendung eines bestimmten Werkzeugs. Zwar wird jede Anstrengung unternommen, die Richtigkeit der Daten zu gewährleisten, doch sollte kein Projekt durchgeführt werden, ohne zuerst die technische Dokumentation des Herstellers (Werkstatt- oder Bedienungshandbuch) hinzuzuziehen. Spezifikationen und Komponenten sind jederzeit ohne vorherige Ankündigung änderbar. Es liegt in der Verantwortung des Benutzers, die Eignung der Werkzeuge und Informationen vor ihrer Verwendung sicherzustellen.



Anwendung: 180 / Seite 2 von 2 / 03.03.2015

Komponente A

Komponente A besitzt 2 Funktionen. Sie dient zur Demontage der Abdeckung des Treibstoffpumpenritzles für den Zugang zum Pumpenritzel, ohne die vordere Motorabdeckung entfernen zu müssen und sie dient dazu, die vordere Kurbelwellendichtung zu demontieren und wieder zu montieren.

Bitte beachten:

Die vordere Öldichtung wird bei diesen Motoren von einer bajonettartigen Befestigung gehalten. Zum Entfernen der Dichtung die vordere Riemenscheibe entfernen und die Dichtung mit (A) herausdrehen.

Siehe Abb. 1 und 2.

Die neue Dichtung wird mit einem inneren Dichtungslippenschutz geliefert. Dieser Schutz darf nicht entfernt werden, damit die Dichtung über das Ende der Kurbelwelle geschoben werden kann, ohne die Dichtungslippe zu beschädigen.

Komponente B

Die vorderen Abdeckungen der aufgeführten Motoren bestehen aus einem gepressten Stahlteil, das ohne Passstifte zur Positionierung montiert wird. Es muss daher sehr sorgfältig positioniert werden, damit die vordere Dichtung mittig auf der Kurbelwelle sitzt.

Sitzt die Dichtung nicht mittig, tritt ein Defekt auf. Komponente B dient zur Ausrichtung der Abdeckung der vorderen Nockenwellenkette vor der Montage der neuen vorderen Dichtung.

Bei loser vorderer Abdeckung und eingesetztem neuen Dichtungsmaterial (B) auf dem Kurbelwellenende zur Positionierung der Abdeckung und zum Halten der Abdeckung in dieser Stellung nutzen. Dabei Befestigungen der Abdeckung festziehen.

Siehe Abb. 3

Abbildung 1

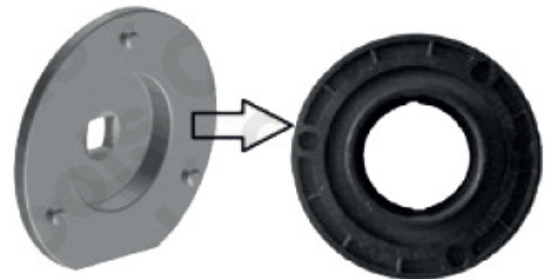


Abbildung 2

